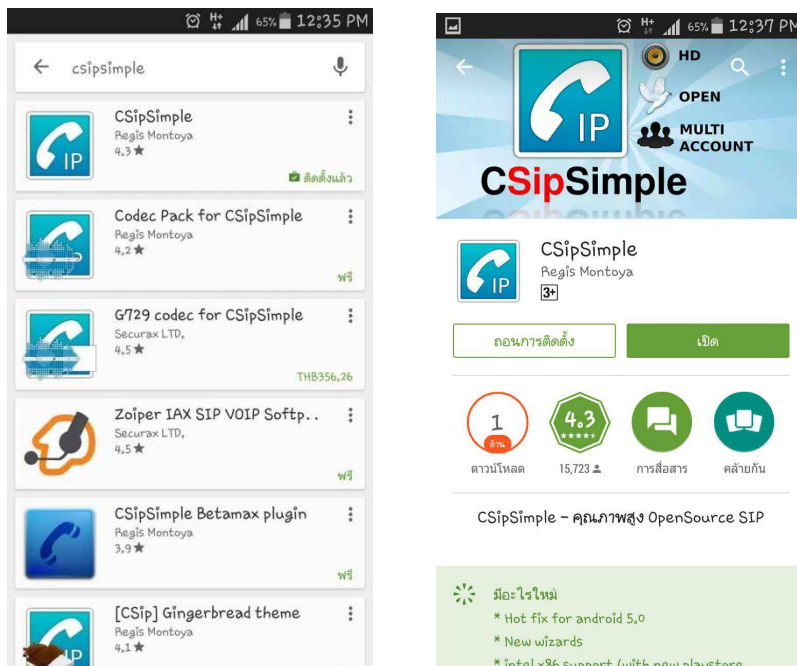
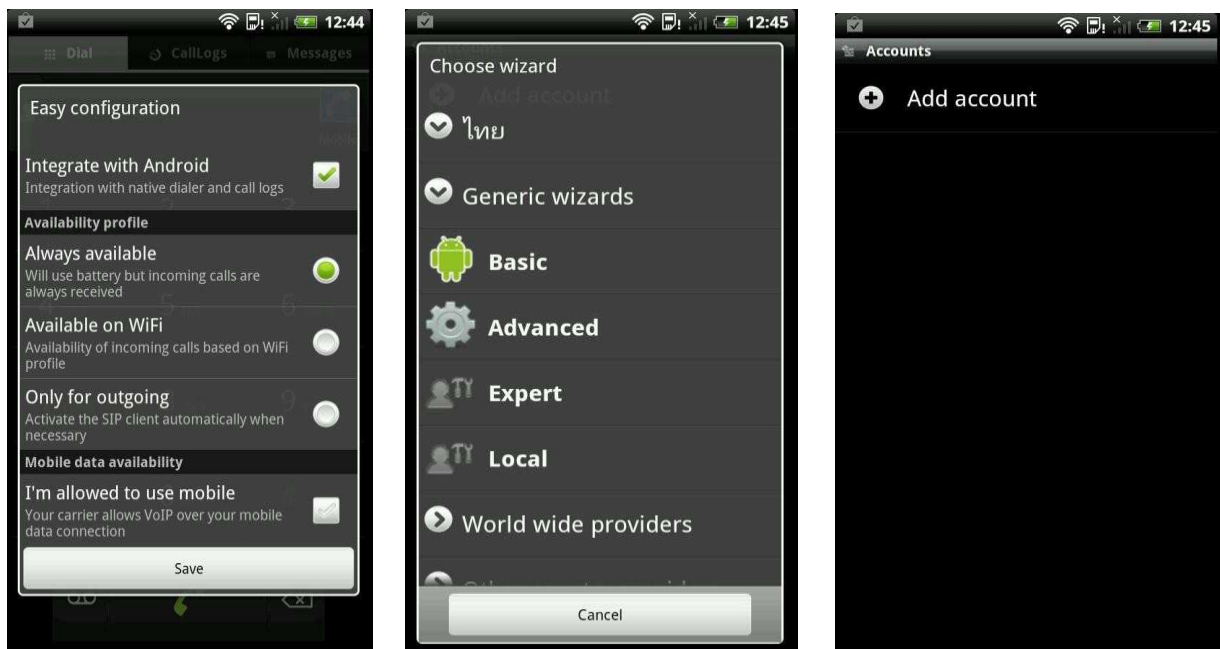


## วิธีการ Setup โปรแกรม CSipSimple

1.ดาวน์โหลดผ่าน Play store และเลือกคำว่า “CSipSimple” เป็นโปรแกรม Freeware) แล้ว เลือก CSipSimple และ Install กด OK และรอดาวน์โหลดจนเสร็จ และกลับไปหน้าจอ APP แล้วเปิด “CSipSimple”



2.เปิดโปรแกรมขึ้นมาเพื่อทำการ Add account คลิกที่ Basic จะได้หน้า Account เพื่อใส่ Account และกด Save

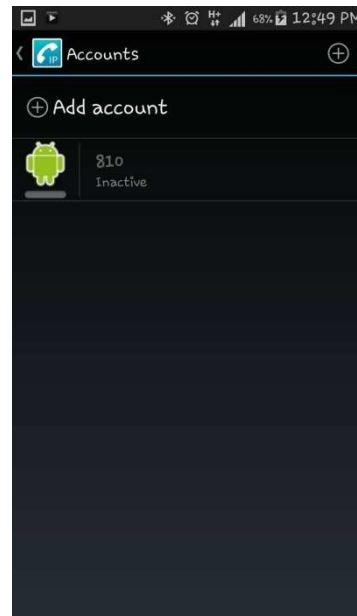
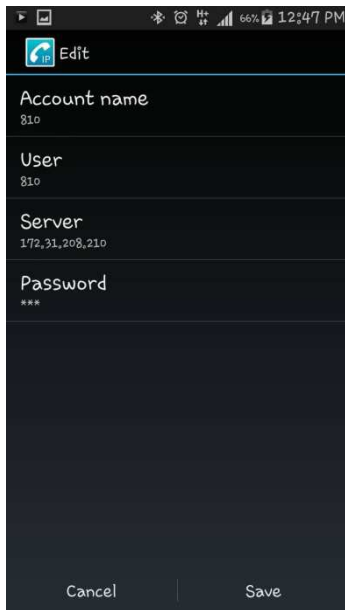


3.1.Account name : ตัวอย่างจะใส่ **810** แต่สามารถใส่ตามที่ตู้โทรศัพท์ที่ได้กำหนดไว้ ตั้งแต่ **800-810**

3.2.User : 810 (ตัวอย่าง) Password :810 (ตัวอย่าง) **[ใส่เลขเดียวกับ User]**

3.3.Server ใส่ : 172.31.208.210 (ตัวอย่าง) แต่ละ สภ.ใส่ตาม IP ตู้โทรศัพท์ของสถานี 172.xxx.xxx.210  
**[ไอพี 172.xxx.xxx. จะเป็นตัวเดียวกันกับ CRIME หรือ Polis ต่างกันที่ตัวเลขสุดท้ายต้องเป็น 210]**

เมื่อทำตามขั้นตอนเสร็จแล้วให้ เชื่อม WIFI โทรศัพท์เข้ากับ WIFI VPN ของสภ.นั้นๆ แล้ว กด ตรง  แล้วทำการใช้งานได้เลย



หมายเหตุ **USER** คือ หมายเลขโทรศัพท์ภายในที่ต้องการ